

南側公園につき陽当良好 ■交通/JR 横浜線「鴨居」駅 徒歩 19 分



実際のお部屋を
ご覧いただけます。

【フラット35】S B 利用可
すまい給付金対象住宅

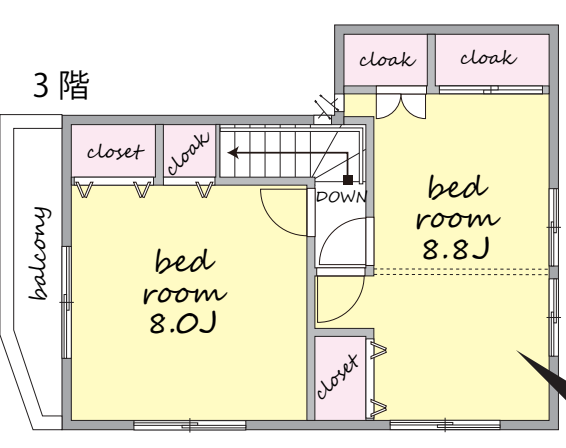
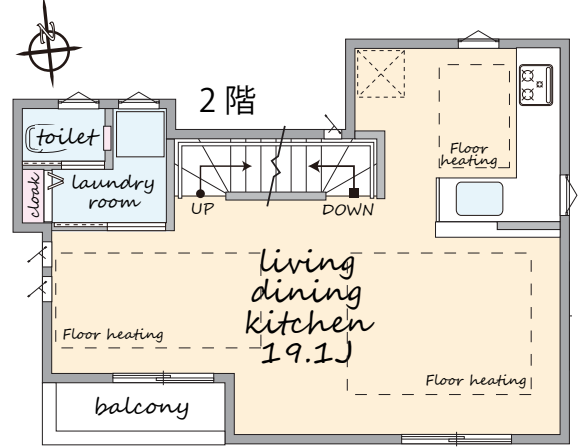
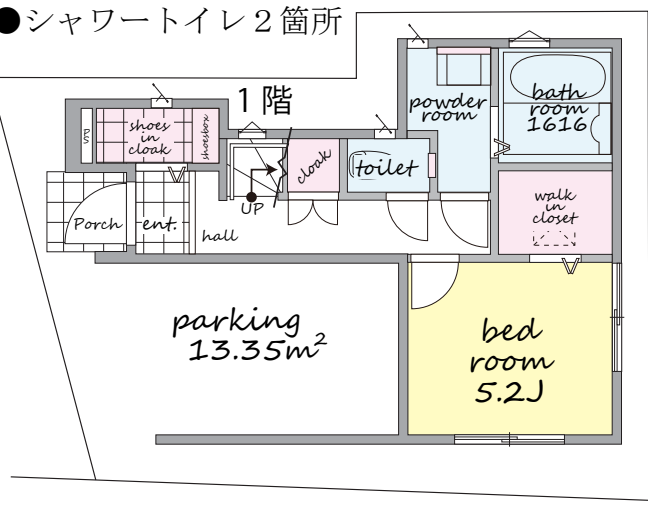


ハウスジーメン10年

●地盤 20 年保証

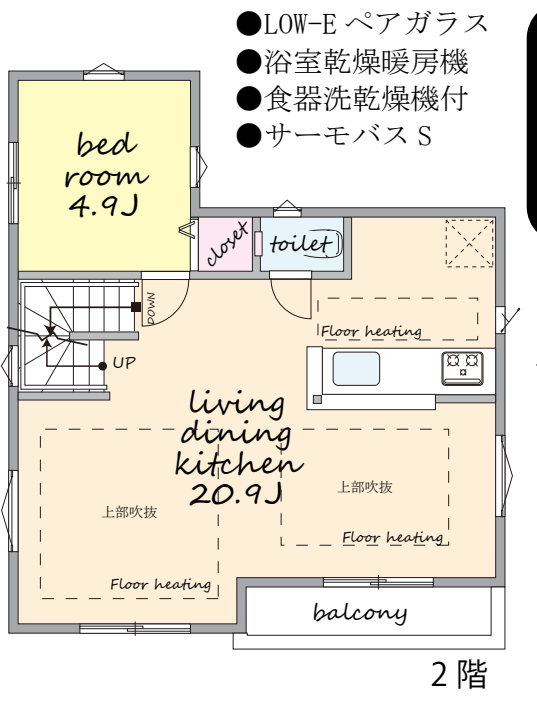
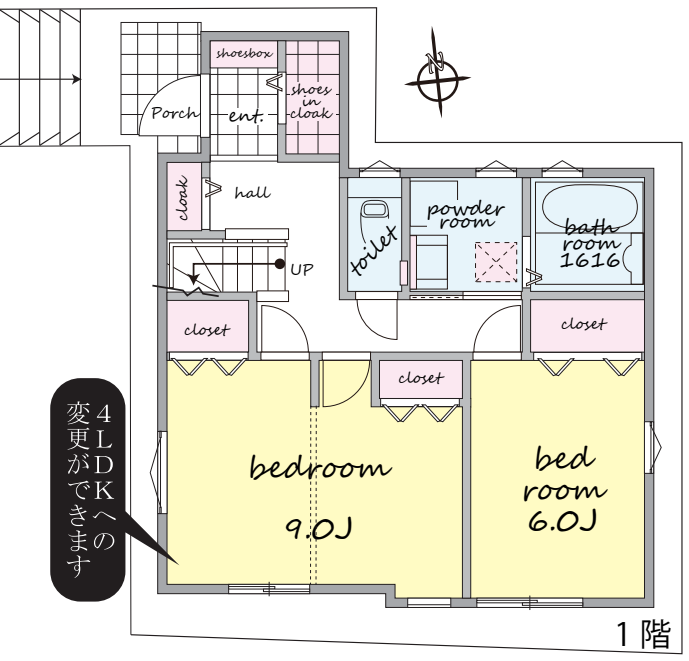
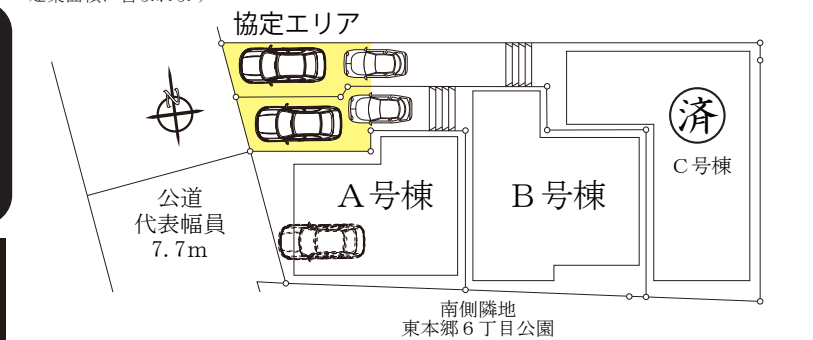
- 食洗機
- オールインワン浄水器
- 浴室乾燥暖房機
- サーモバス
- シャワートイレ 2 箇所

【物件概要】■所在地/横浜市緑区東本郷 6 丁目 16 (住居表示未定) ■構造/A 号棟) 木造 3 階建・(B 号棟) 木造 2 階建て ■土地権利/所有権 ■都市計画/市街化区域 ■用途地域/第一種住居地域 ■その他の地域・地区/第 4 種高度地区、緑化地域、宅地造成工事規制区域 ■防火指定/準防火地域 ■建ぺい率/60% ■容積率/200% ■設備/東京電力、公営水道、公営下水、都市ガス ■完成/(A 号棟)2020 年 10 月・(B 号棟)2020 年 8 月 ■引渡/即可 ■接道/西側公道代表幅員 7.7m に 2.5m 以上接道 ■備考/高低差表記・外構、図面、建物、配置は実際と多少異なる場合があります現況を優先させていただきます。また、販売価格に植栽及び自動車、照明器具、カーテンレール、エアコン、TV アンテナ、門扉は含まれません。フラット 35 を利用の場合適合証明検査申請書の費用が別途必要になります。司法書士、家屋調査士は売主指定となります。駐車場は寸法または個人の技能等により駐車可能な車種に限られます。現地でご確認下さい。「Bedroom」記載の居室に関し法規上は一部「納戸」扱いとなります。



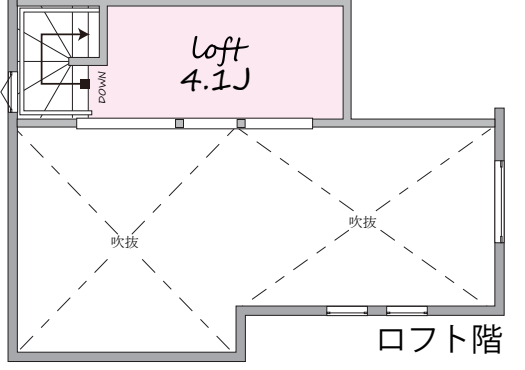
A 号棟

- カガス + (カードキー対応) 玄関ドア
 - 床暖房 3 面 (LD・K)
 - カラーモニター付インターフォン
 - 外壁ニチハ製 1.6mm サイディング採用
- 土地: 60.73 m² (約 18.37 坪)
建物: 117.27 m² (約 35.47 坪)
※ビルトイン車庫 13.35 m² は建築面積に含まれます
- (B 号棟)
●固定式階段ロフト
●車種によって 2 台駐車可



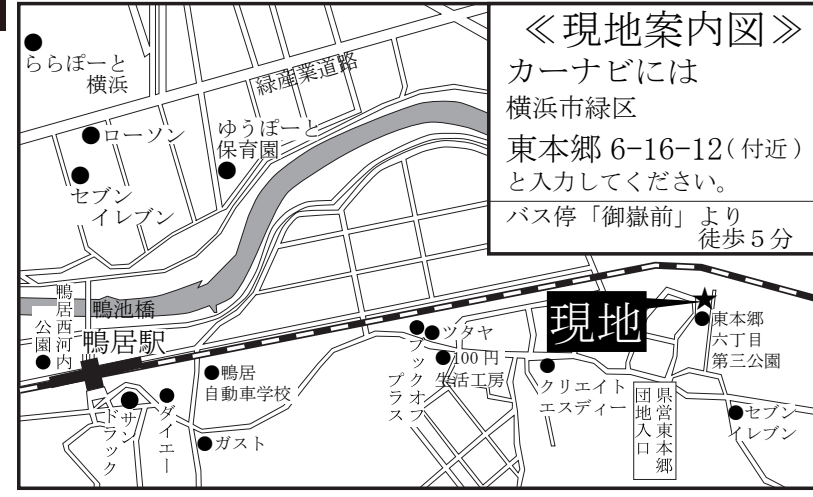
B 号棟

- LOW-E ペアガラス
 - 浴室乾燥暖房機
 - 食器洗乾燥機付
 - サーモバス S
- 土地: 93.46 m² (約 28.27 坪)
建物: 97.60 m² (約 29.52 坪)
※ロフト面積 9.54 m² は延床面積に含まれません
- 4LDK への変更無料**
※仕様は売主指定



4LDK への変更ができます

4LDK への変更ができます



《現地案内図》
カーナビには横浜市緑区 東本郷 6-16-12 (付近) と入力してください。
バス停「御嶽前」より徒歩 5 分